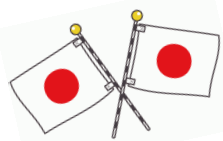


22	23	24	25	26	27	28
自習室開放 (PM 1:00~7:00)	勤労感謝の日 ※個別授業はあります。  自習室開放 (PM 1:00~9:50)	3学期 各種検定 申込受付開始  【期末】坂戸①	【期末】坂戸②・浅羽野、川島①	【期末】浅羽野、川島②・若吉、鶴西、川西①	自動振替日 (冬期講習会費用・12月分授業料) <b>共通テストまで あと50日</b> 【期末】若吉、住吉、鶴西、川西②	北辰対策講座⑧

## 【来週の主なスケジュール】

●22(日) <中学生> 期末テスト勉強会

●23(月) **勤労感謝の日**



↳ 通常どおり

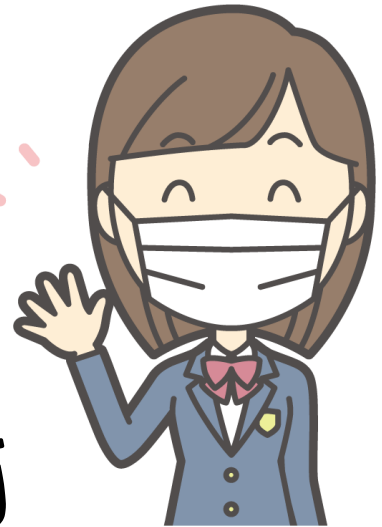
<東進> 記述模試

●24(火) <検定> 申込み開始

●28(土) <中3> 北辰対策講座

↳ 4:00-6:50

感染予防



東進衛星予備校

志英館  
SHIEIKAN