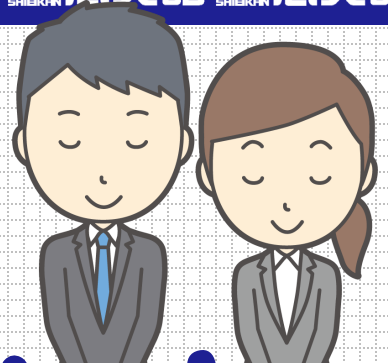


面倒見地域NO.1
志英館
SHIEIKAN

おかげさまで



志英館 開校1周年
坂戸南口校

本部校は22年目に突入!!

南口校1年間の実績は……?

定期テスト 学年1位, 2位 検定 英検準2級プラス, 漢検2級, 数検3級

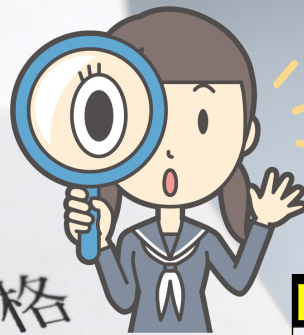
中3で!!

中3で!!

中2で!!

3/2^月 新年度開講 2/16~21 無料体験
坂戸本部校・坂戸南口校 新小1~新高3
無料体験のご予約はお電話で

2027年度から
変わる!
埼玉県
公立高校
入試



(様式〇)

| 自己評価資料 | | | |
|-------------|-------------|-------------|-------------|
| 志英館 高等学校 | 志英館 高等学校 | 志英館 高等学校 | 志英館 高等学校 |
| 志英館 高等学校 | 志英館 高等学校 | 志英館 高等学校 | 志英館 高等学校 |

自己評価資料の提出

部活動や委員会活動だけでなく、学校外の活動についても、自分自身の言葉で表現します。実績そのものではなく、実績に至るまでの過程や意欲、身についた力、学びに向かう力なども評価されます。

マークシート方式の導入

5教科すべてにおいて、マークシート方式と記述式を合わせた学力検査が実施されます。出題形式の割合は、得点に換算して、マークシート方式が9割程度、記述式の問題が1割程度です。また国語の作文問題が廃止されます。



面接試験の実施

自己評価資料を参考にして、すべての受験生を対象に面接が実施されます。1分30秒から2分程度のMy Voiceでは、これまでの取り組みや活動、生活の中で感じたことを自分の言葉で表現します。

志英館なら、大学受験AO入試のノウハウを活かした対策が受けられる

先着7名 Coupon 有効期限 2026年3月21日

会費授業料 0円

坂戸南口校 1周年記念 期間限定クーポン

※志英館がはじめての方に限ります
※入塾手続き時にこのクーポンを提示してください
※高校生は適用外です

担当印

先着7名 Coupon 有効期限 2026年3月21日

25,000円割引

坂戸南口校 1周年記念 期間限定クーポン

※志英館がはじめての方に限ります
※入塾手続き時にこのクーポンを提示してください
※高校生は適用外です

担当印

志英館 SHIEIKAN

坂戸本部校 049-281-6505
坂戸南口校 049-230-6522

shieikan-sakado.com